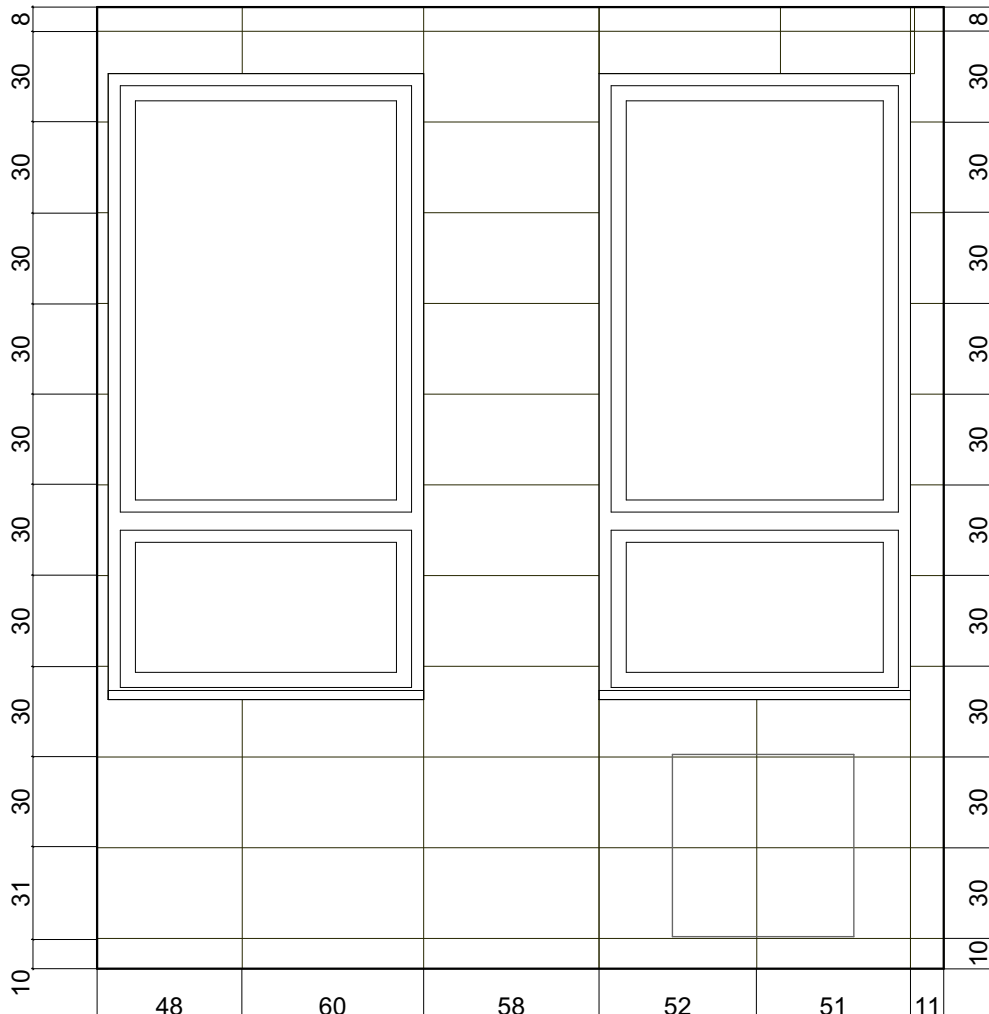
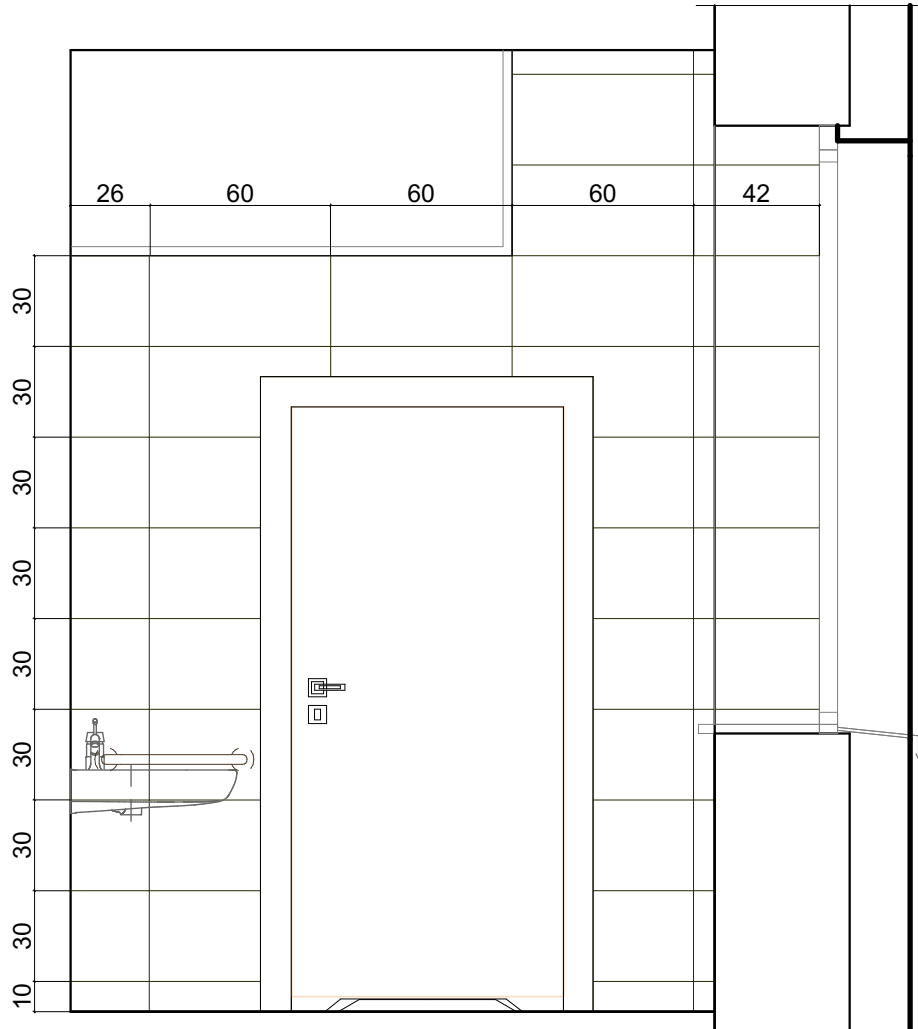


ROZWINIĘCIA ŚCIAN

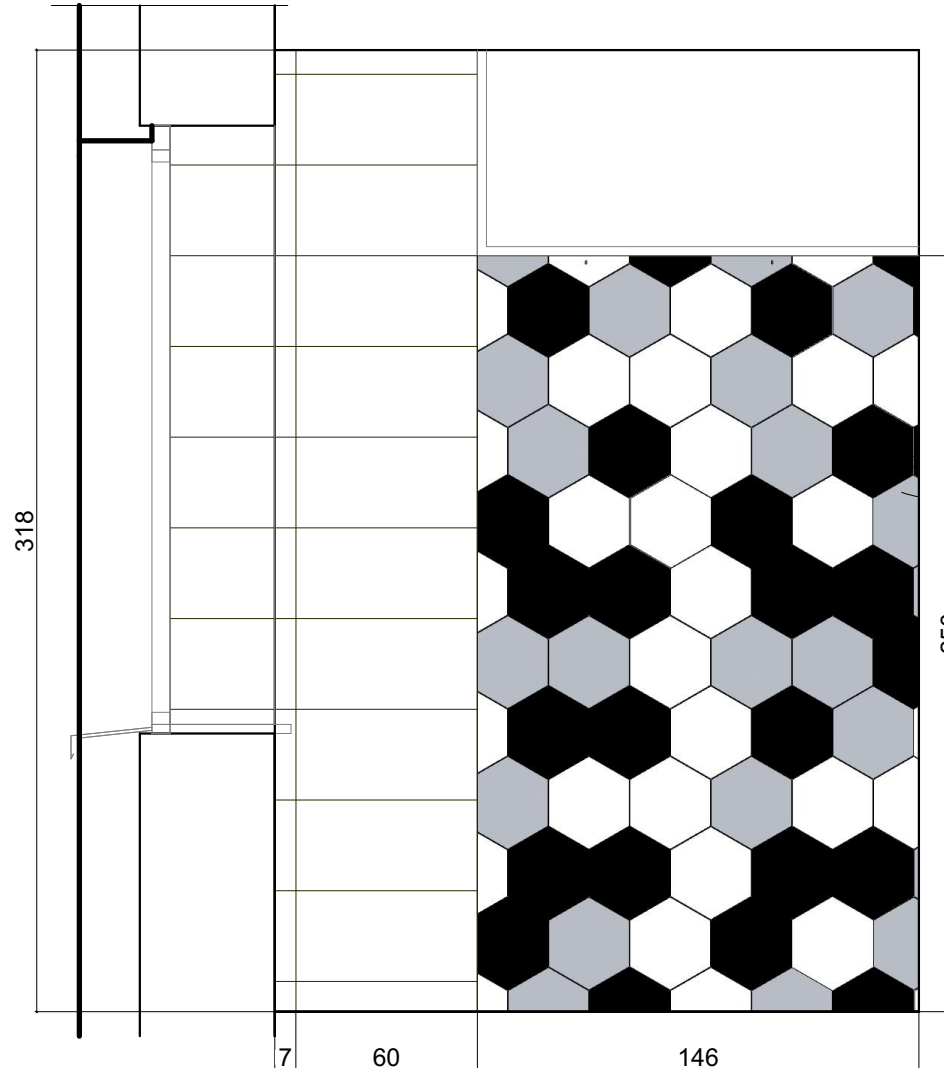
WIDOK 3-3



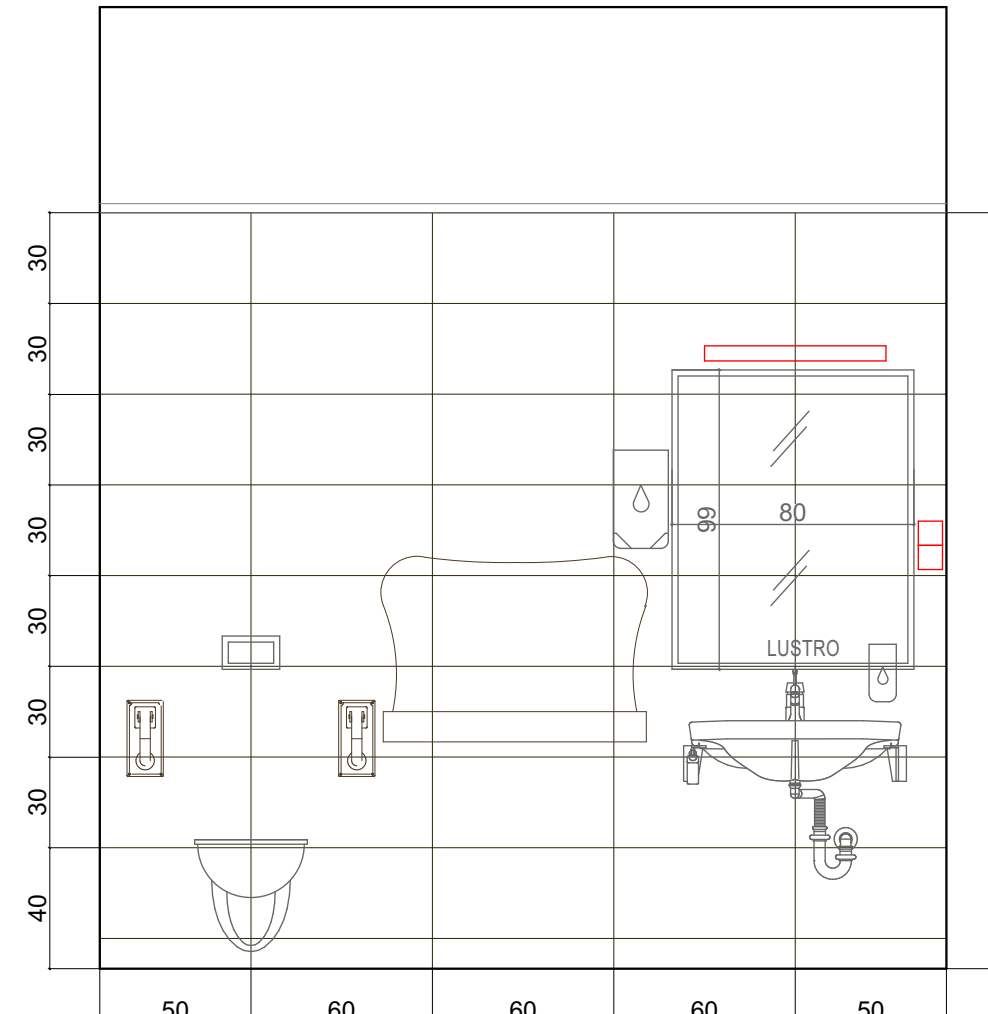
WIDOK 1-1



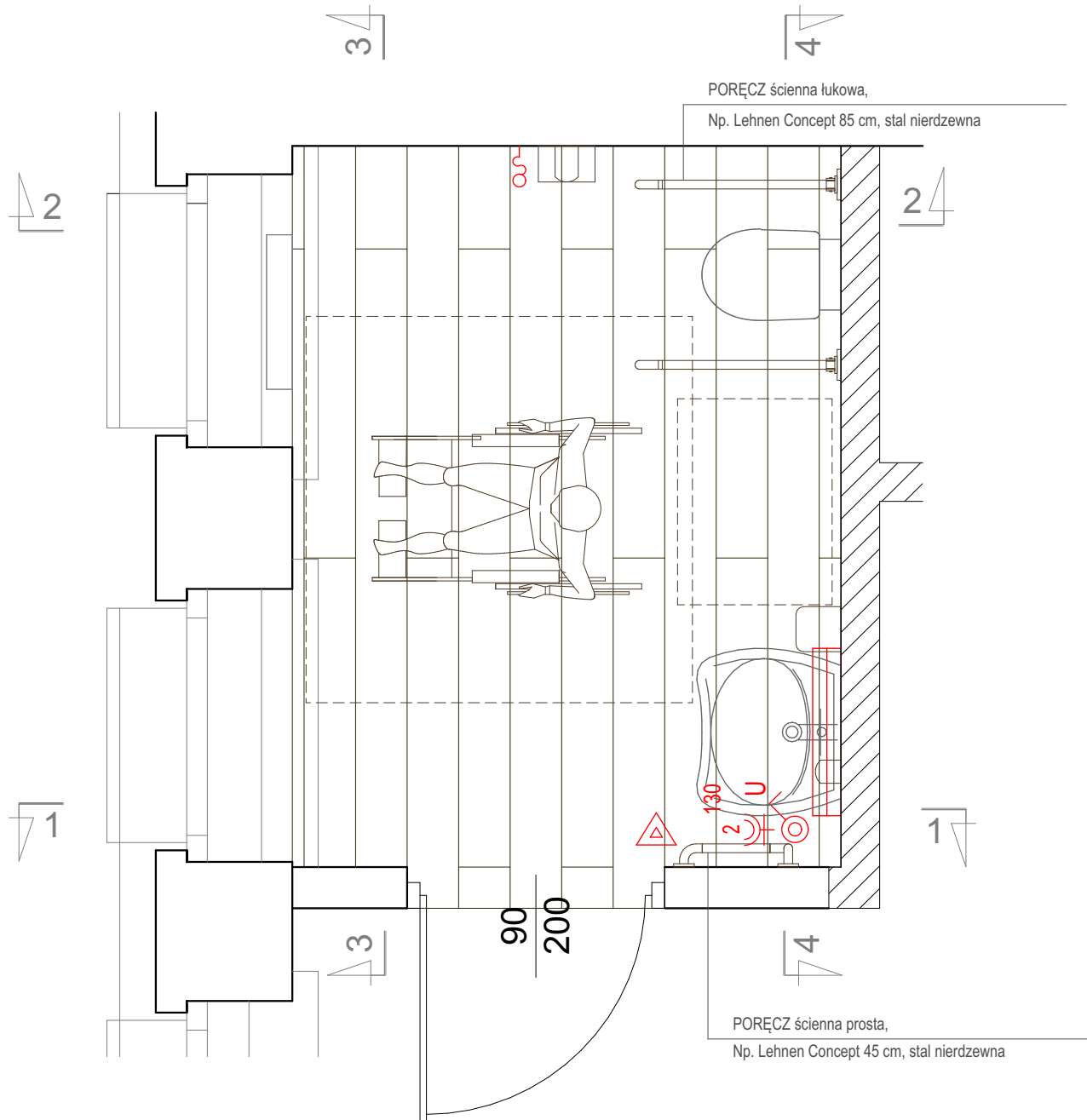
WIDOK 2-2



WIDOK 4-4

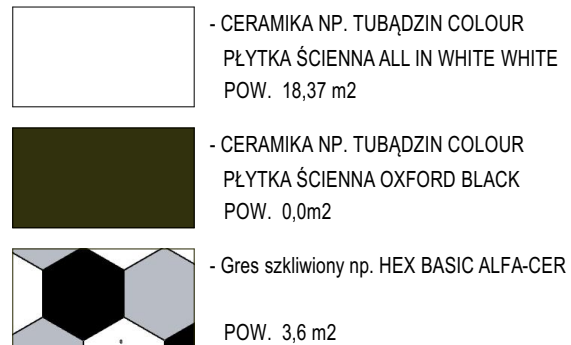


RZUT POMIESZCZENIA

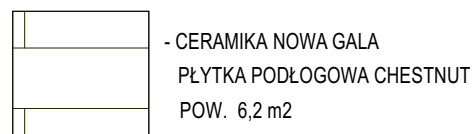


LEGENDA:

ŚCIANY:



PODŁOGA



POMIESZCZENIE:

- 12 WC PACJENTÓW

UWAGA:

- * Lustro naklejane na ścianę
- * Obliczenia wykonane bez zapasu na straty.
- * Glify wykończyć płytkami ceramicznymi
- * Kolor fug biały, fugi zaimpregnowane

INWESTOR	SZPZLO - Warszawa Ochota ul. Szczęśliwicka 36, 02-353 Warszawa				
TEMAT	Projekt wykonawczy adaptacji pomieszczeń parteru budynku Przychodni Rejonowo – specjalistycznej przy ul. Szczęśliwickiej 3 w Warszawie				
ADRES					
STADIUM	PROJEKT WYKONAWCZY				
BRANŻA	ARCHITEKTURA I TECHNOLOGIA				
ZAKRES	PROJEKT WNĘTRZ - POMIESZCZENIE 12 -				
		NR. UPRAW.	PODPIS:	DATA:	SKALA:
PROJEKTANT	arch. Roman popielewski <small>w spec. architektonicznej, bez ograniczeń</small>	Ma/08/1/09		10.02.2020	1:2
				TOM I	NR.RYS.:
					11